



CON LA COOPERATIVA COSPER ORGANIZZA PER  
L'ANNO SCOLASTICO 2026/2027 IL



# FUORI ORARIO



UN SERVIZIO PER GLI STUDENTI DELLA SCUOLA SECONDARIA DI I GRADO: UN AIUTO  
PER I COMPITI E PER LO STUDIO, CON LA POSSIBILITÀ DI EFFETTUARE LABORATORI ED  
APPROFONDIMENTI

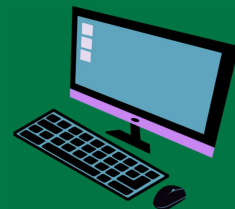
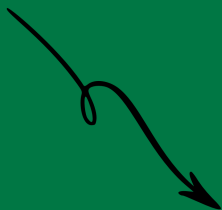
IL SERVIZIO SARÀ ATTIVO DAL LUNEDÌ AL VENERDÌ DALLE ORE 14.40 ALLE ORE 16.40 E SI  
SVOLGERÀ PRESSO I LOCALI DELL'ORATORIO DI CASTELLEONE CHE METTERÀ A  
DISPOSIZIONE GLI SPAZI

L'INIZIO È PREVISTO PER IL 28 SETTEMBRE 2026

Quota di iscrizione residenti	€ 15,00	Quota di iscrizione non residenti	€ 20,00
Quota mensile di frequenza residenti 1 <sup>^</sup> figlio	€ 45,00	Quota mensile di frequenza non residenti 1 <sup>^</sup> figlio	€ 60,00
Quota di iscrizione 2 <sup>^</sup> figlio e successivi residenti	€ 15,00	Quota di iscrizione 2 <sup>^</sup> figlio e successivi non residenti	€ 20,00
Quota mensile di frequenza residenti 2 <sup>^</sup> figlio e successivi	€ 20,00	Quota mensile di frequenza non residenti 2 <sup>^</sup> figlio e successivi	€ 25,00



PER ULTERIORI INFORMAZIONI : UFFICIO SERVIZI SOCIALI DEL COMUNE DI CASTELLEONE  
TEL. 0374/356241/243 LUNEDÌ, GIOVEDÌ, VENERDÌ DALLE ORE 10.00 ALLE ORE 12.00 -



LE ISCRIZIONI SI EFFETTUANO SUL SITO DEL COMUNE DI CASTELLEONE  
[WWW.COMUNE.CASTELLEONE.CR.IT](http://WWW.COMUNE.CASTELLEONE.CR.IT).

L'ACCESSO E' CONSENTITO SOLO CON SPID OPPURE CIE  
(CARTA DI IDENTITÀ ELETTRONICA).

LA DOMANDA DI ISCRIZIONE SI CONSIDERA CORRETTAMENTE INOLTRATA SOLO SE  
IL GENITORE RICEVE LA MAIL DI CONFERMA.

NEL CASO IN CUI LE ISCRIZIONI ECCEDESSERO LE DISPONIBILITÀ VERRÀ CREATA UNA  
GRADUATORIA CHE RISPETTERÀ I SEGUENTI CRITERI:

- 1 - ALUNNI RESIDENTI, IN ORDINE DI DATA DI PRESENTAZIONE DELLA DOMANDA;
- 2 - ALUNNI NON RESIDENTI, IN ORDINE DI DATA DI PRESENTAZIONE DELLA DOMANDA.

I BAMBINI VERRANNO INSERITI SINO ALLA COPERTURA DEI POSTI DISPONIBILI.  
GLI ESCLUSI RESTERANNO IN LISTA D'ATTESA SINO A NUOVA DISPONIBILITÀ.

**CHIUSO IL SERVIZIO ON LINE, PER LE NUOVE ISCRIZIONI CI SI POTRÀ RIVOLGERE  
ALL'UFFICIO SERVIZI SOCIALI PUBBLICA ISTRUZIONE PER VALUTARE LA  
DISPONIBILITÀ DI POSTI.**