

*Antiche eruzioni  
come carezze di fuoco  
ricoprono le orme.  
Non più attese ritornano  
le voci, i latrati, un profumo di eucalipto  
e una dorata luce accende l'affresco  
e, a poco a poco, s'accommiata*



**cinabro**

LE GRANDI CARTE DI *FABULA*

Mostra di **ANGELO NOCE**

**Libreria Brioschi**

a Crema in via Giacomo Matteotti 10/12 - tel. 0373 633458

**4-22 DICEMBRE 2022**

Inaugurazione: **Domenica 4 Dicembre 2022, ore 17**

Orari: **Martedì-Venerdì 9-19 / Sabato-Domenica 9-13 e 15-19** (chiuso il Lunedì)

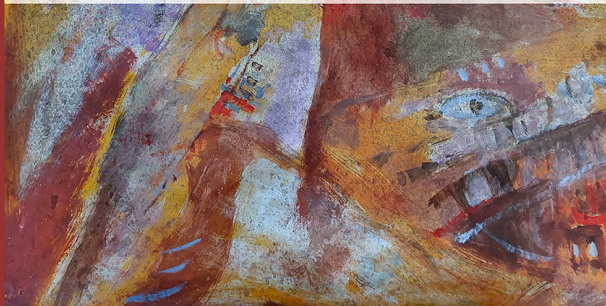


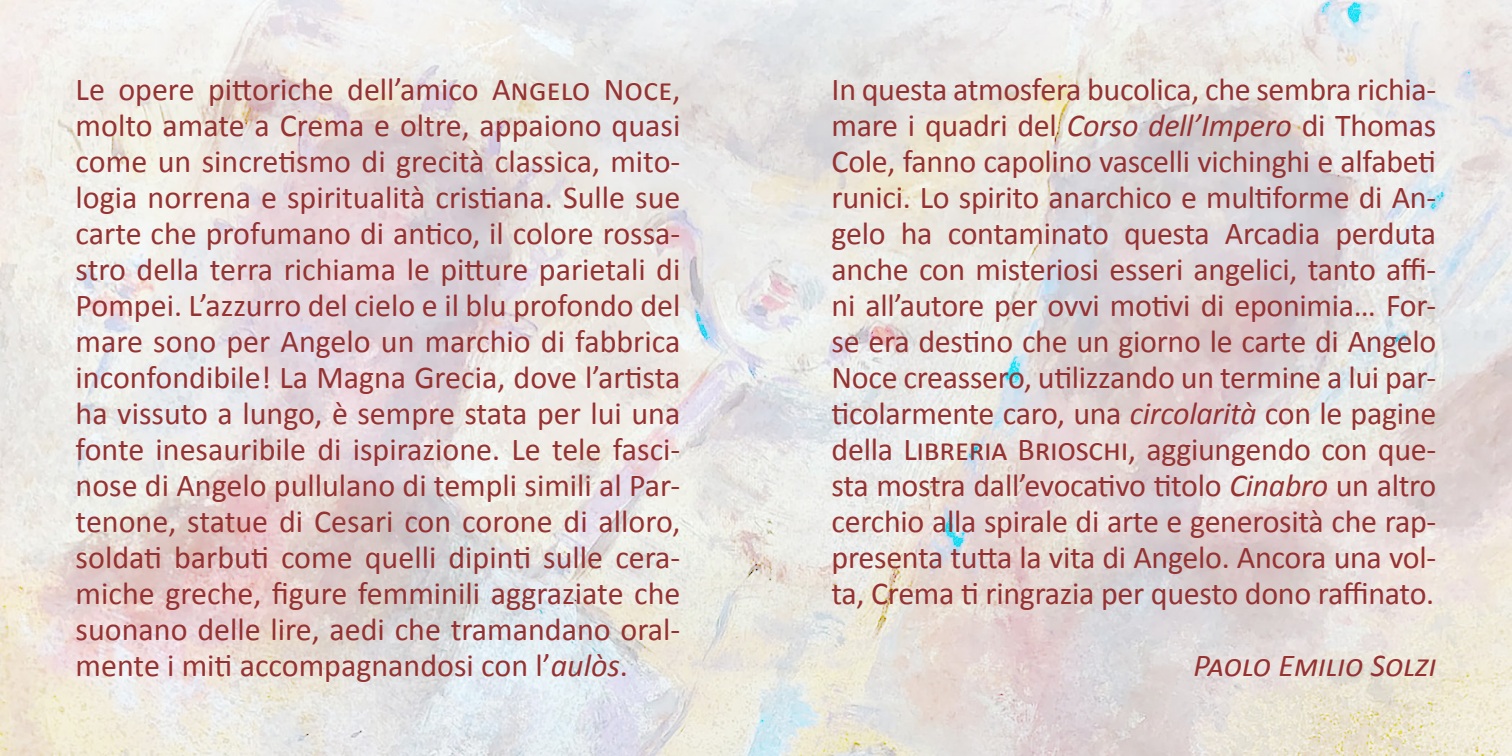
[www.brioschieditore.it](http://www.brioschieditore.it)

[www.angelonoce.com](http://www.angelonoce.com)



**cinabro**  
LE GRANDI CARTE DI *FABULA*





Le opere pittoriche dell'amico ANGELO NOCE, molto amate a Crema e oltre, appaiono quasi come un sincretismo di greco classica, mitologia norrena e spiritualità cristiana. Sulle sue carte che profumano di antico, il colore rossastro della terra richiama le pitture parietali di Pompei. L'azzurro del cielo e il blu profondo del mare sono per Angelo un marchio di fabbrica inconfondibile! La Magna Grecia, dove l'artista ha vissuto a lungo, è sempre stata per lui una fonte inesauribile di ispirazione. Le tele fascinate di Angelo pullulano di templi simili al Partenone, statue di Cesari con corone di alloro, soldati barbuti come quelli dipinti sulle ceramiche greche, figure femminili aggraziate che suonano delle lire, aedi che tramandano oralmente i miti accompagnandosi con l'*aulòs*.

In questa atmosfera bucolica, che sembra richiamare i quadri del *Corso dell'Impero* di Thomas Cole, fanno capolino vascelli vichinghi e alfabeti runici. Lo spirito anarchico e multiforme di Angelo ha contaminato questa Arcadia perduta anche con misteriosi esseri angelici, tanto affini all'autore per ovvi motivi di eponimia... Forse era destino che un giorno le carte di Angelo Noce creassero, utilizzando un termine a lui particolarmente caro, una *circularità* con le pagine della LIBRERIA BRIOSCHI, aggiungendo con questa mostra dall'evocativo titolo *Cinabro* un altro cerchio alla spirale di arte e generosità che rappresenta tutta la vita di Angelo. Ancora una volta, Crema ti ringrazia per questo dono raffinato.

PAOLO EMILIO SOLZI