



Spino futura: Polo scolastico

Consiglio comunale

Sindaco: *Paolo Daniele Riccaboni*

Assessore: *Francesca Dordoni*

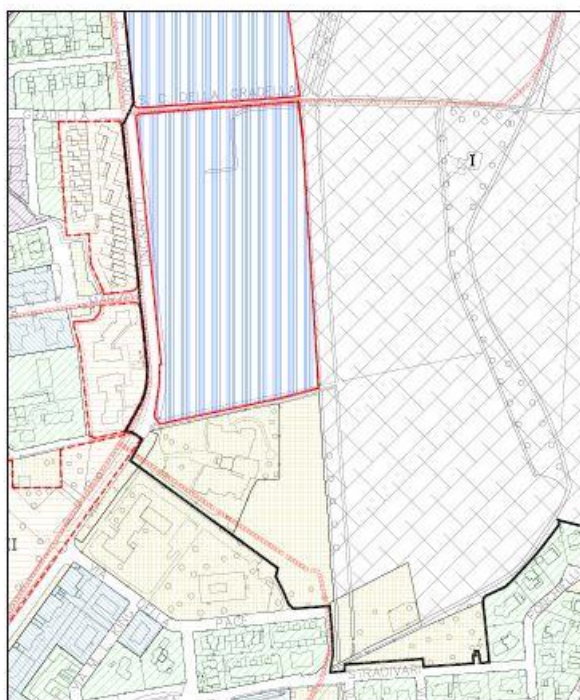
Consigliere: *Massimo Bettini*

25 Marzo 2014

Variante al PGT

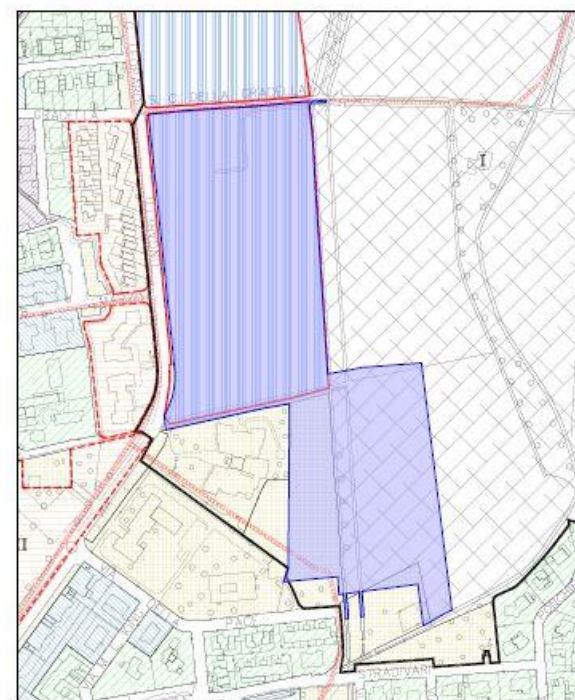


PGT VIGENTE



- AMBITI DI CONSOLIDAMENTO E CONSERVAZIONE**
- AMBITI DI TRASFORMAZIONE**
- AZUL - Ambiti di trasformazione urbana
- PERIMETRI E RICONFINI**
- Perimetro originario del Piano
 - Perimetro originario del Piano
- PREVISIONI VANUISTICHE**
- Vanità normale
 - Vanità massima del P.A.T.
 - Perimetro di intervento

PGT PROPOSTA IN VARIANTE

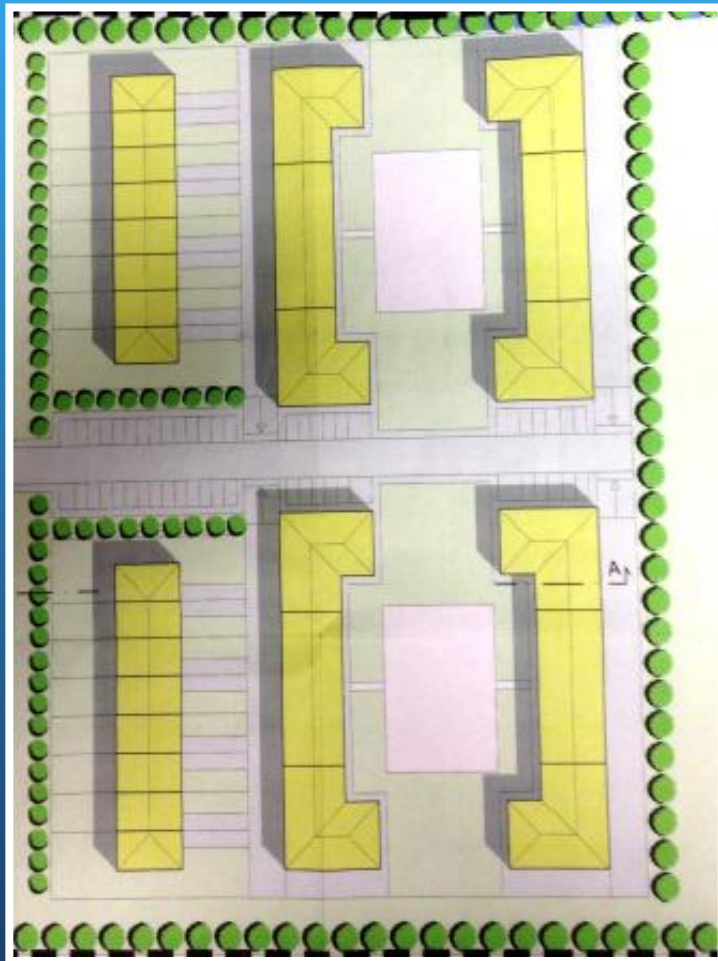


Situazione pregressa



Superficie utile	7.232 mq (max.+15%)
Abitanti	145 (181)
Dimensioni	Significative
Edilizia	Intensiva
Edificio scolastico	Scuola elementare

Edilizia intensiva



Progetto attuale



Superficie
Territoriale

- 36.160 mq
- 24.000 mq a standard esterno al piano

Superficie a
verde/
viabilità

- 2.867 mq
- 5.657 mq

Capacità
edificatoria

- 7.232 mq + 723,20

Edilizia estensiva

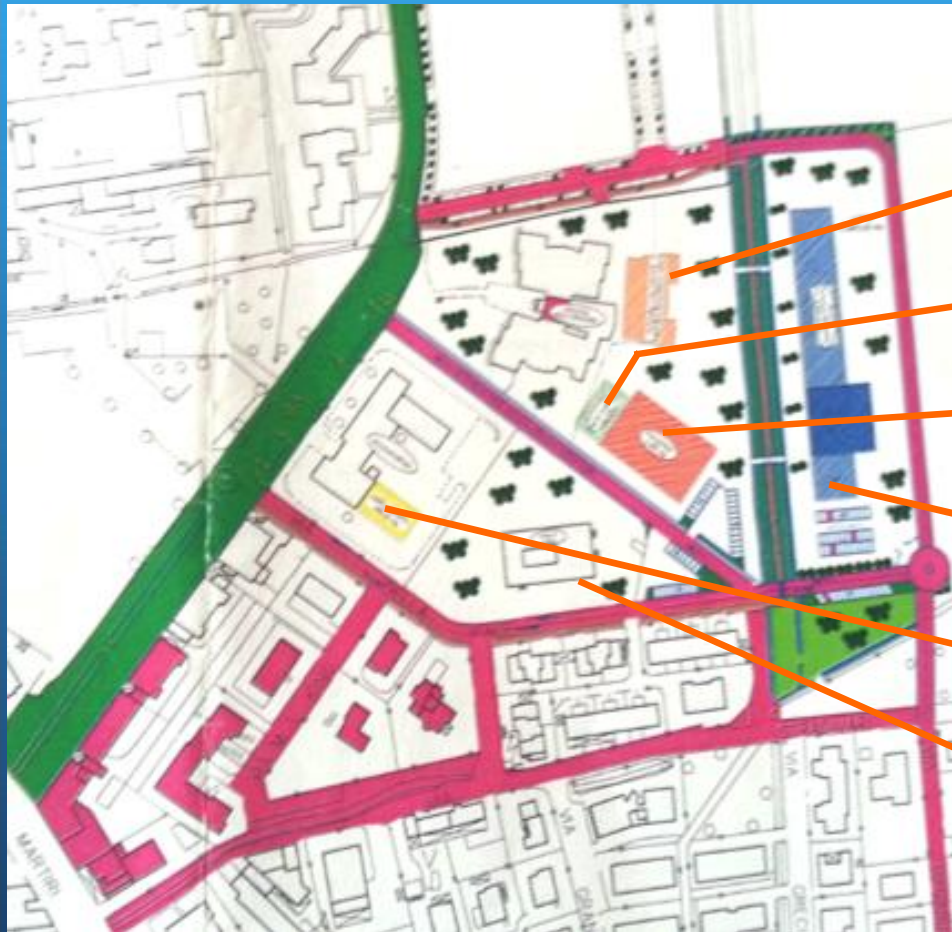


Risultato



Ambito	Pregressa	Attuale
Superficie utile	7.232 mq (max.+15%)	7.232 mq (max. +10%)
Abitanti	145 (181)	145 (181)
Edilizia	Intensiva	Estensiva
Aree acquisite	Significative	24.000 mq
Ulteriori benefici		<ul style="list-style-type: none">• Rogge• 270.000 euro• Spese progetto• Urbanizzazioni• Accessi
Obiettivo	Scuola elementare	Polo scolastico
Dotazione servizi	70.57 mq/ab	74.07 mq/ab

Polo scolastico



Ampliamento scuola infanzia

Nuovo refettorio

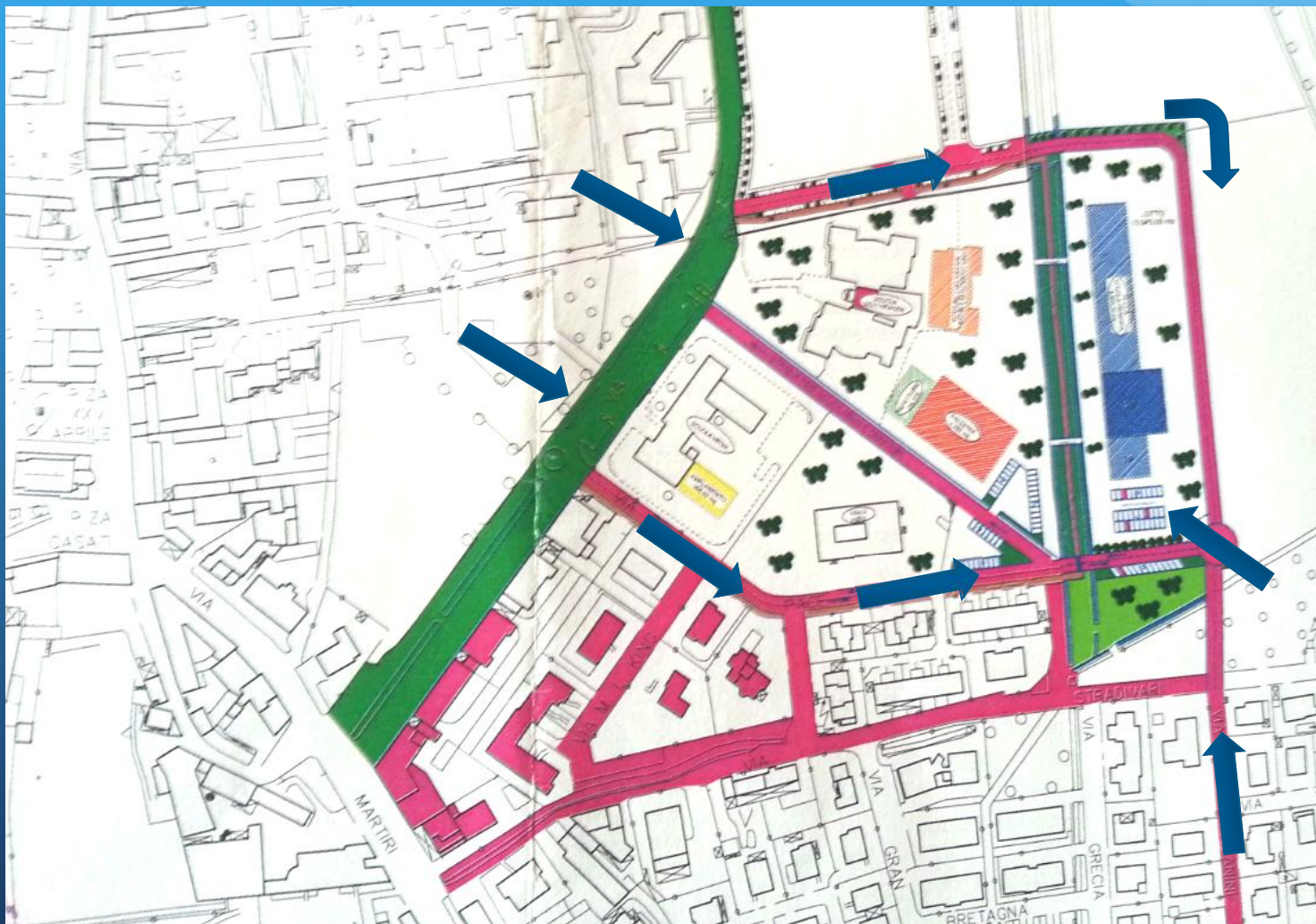
Nuova palestra

Scuola primaria

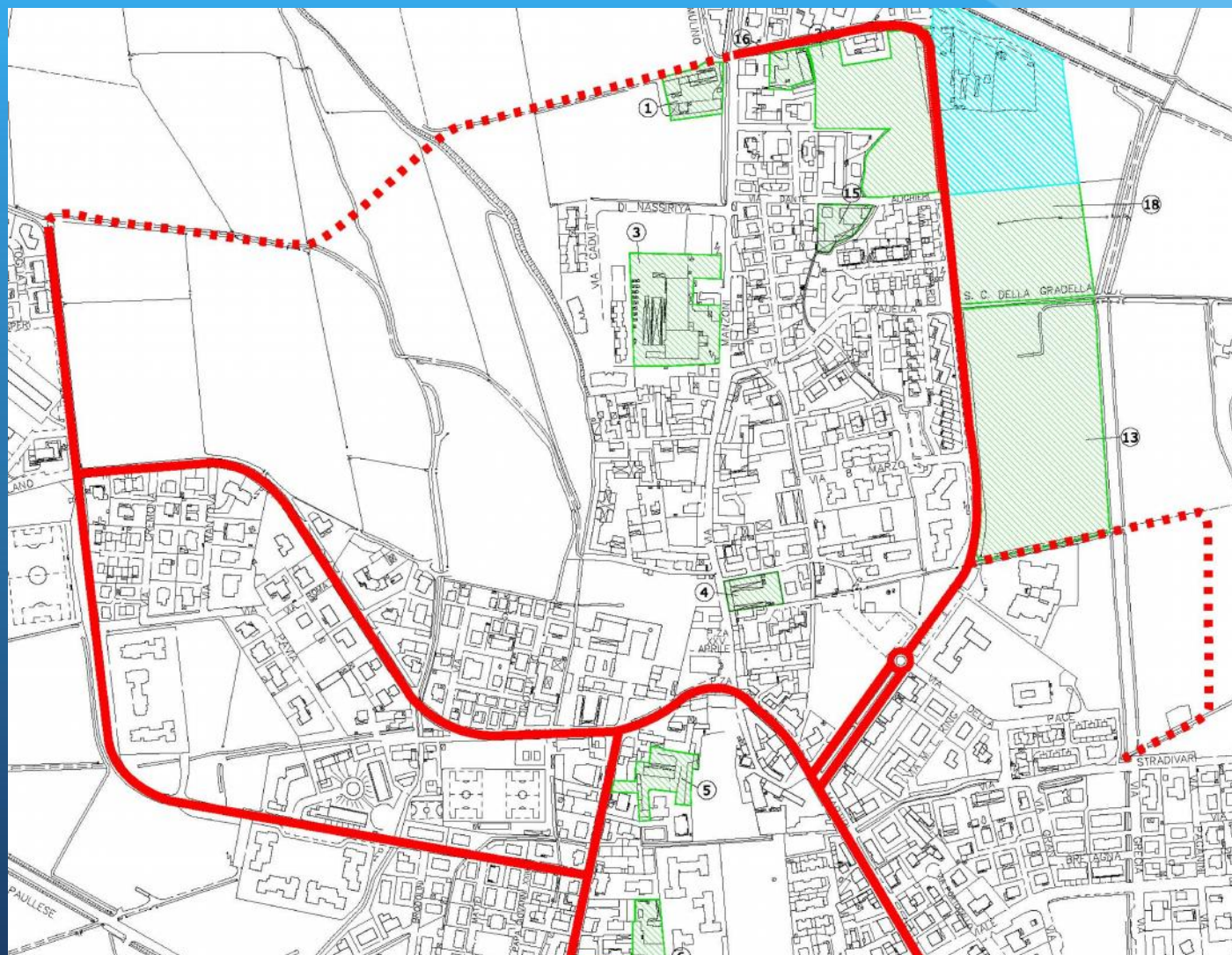
Ampliamento scuola media

Asilo nido

Nuova viabilità/accessibilità



Estensione della viabilità



Nuova scuola primaria



PROGETTO

- Una scuola senza pareti senza classi e senza carta
- Una scuola a impatto zero in dialogo con l'ambiente circostante
- Dalla scuola al centro civico

FINANZIAMENTO

- Alienazione di aree; proventi da permessi di costruire; contributi

CRONOPROGRAMMA

- Auspichiamo di realizzare la nuova scuola primaria entro la fine del mandato.



*Paolo Daniele Riccaboni
Francesca Dordoni
Massimo Bettini*

Grazie per l'attenzione